

補助額
合計

50,000円
以上で申請可能!



「子育てエコホーム支援事業」において「先進的窓リノベ2024事業」「給湯省エネ2024事業」「賃貸集合給湯省エネ2024事業」を併用する場合は2万円から申請が可能となります。

子育てエコホーム支援事業

必須		①～③のいずれか		任意			
①開口部の断熱改修 (省エネ基準レベル)	ドア交換	大	開戸:1.8㎡以上/引き戸:3.0㎡以上 37,000円/箇所	子育て対応改修	ビルトイン食洗機	21,000円/戸	
		小	開戸:1.0㎡以上1.8㎡未満/引き戸:1.0㎡以上3.0㎡未満 32,000円/箇所		浴室乾燥機	23,000円/戸	
		内窓設置 外窓交換	大		2.8㎡以上 25,000円/箇所	ビルトイン自動調理対応コンロ	14,000円/戸
			中		1.6㎡以上2.8㎡未満 20,000円/箇所	掃除しやすいレンジフード	13,000円/戸
	小		0.2㎡以上1.6㎡未満 17,000円/箇所		宅配ボックス	11,000円/戸*2	
	大		1.4㎡以上 11,000円/枚		廊下幅等の拡張	28,000円/戸	
	ガラス交換	中	0.8㎡以上1.4㎡未満 8,000円/枚	衝撃緩和量の設置	20,000円/戸		
		小	0.1㎡以上0.8㎡未満 3,000円/枚	段差解消	7,000円/戸		
		大	1.4㎡以上 11,000円/枚	手すりの設置	5,000円/戸		
		中	0.8㎡以上1.4㎡未満 8,000円/枚	空気清浄機能・換気機能付きエアコンの設置	3.6kW以上 26,000円/台 2.2kW超～3.6kW未満 23,000円/台 2.2kW以下 19,000円/台		
	②外壁・屋根・天井 又は床の断熱改修	外壁改修	省エネ基準 112,000円/戸 (56,000円/戸)*1	リフォーム瑕疵保険への加入	7,000円/契約		
		床改修	72,000円/戸 (36,000円/戸)*1				
屋根・天井		40,000円/戸 (20,000円/戸)*1					
③エコ住宅設備	蓄電池	64,000円/戸					
	太陽熱利用システム	30,000円/戸					
	高効率給湯器	30,000円/戸					
	高断熱浴槽	30,000円/戸					
	節水型トイレ	掃除しやすい 22,000円/台 上記以外 20,000円/台					
	節湯水栓	5,000円/台					

各補助金申請条件

- 国の補助金事業で補助対象が重複する制度との併用は不可となります
- 一定の省エネ性能を有するリフォーム工事が対象となります(商品は各メーカーが指定したものに限り)
- 子育てエコホーム支援事業は必須工事が条件となります

給湯省エネ2024事業

家庭用燃料電池(エネファーム)	180,000円～200,000円
ハイブリッド給湯器	100,000円～150,000円
ヒートポンプ給湯器	80,000円～130,000円

*1 部分断熱の場合 *2 住戸専用の場合

先進的窓リノベ2024事業 —一例)窓リフォーム[戸建住宅・低層集合住宅]

	グレード	熱貫流率/サイズ	大	中	小
			サッシ 2.8㎡以上 ガラス 1.4㎡以上	サッシ 1.6㎡以上2.8㎡未満 ガラス 0.8㎡以上1.4㎡未満	サッシ 0.2㎡以上1.6㎡未満 ガラス 0.1㎡以上0.8㎡未満
外窓交換 (カバー工法)	SS	Uw1.1以下	220,000円	163,000円	109,000円
	S	Uw1.5以下	149,000円	110,000円	74,000円
	A	Uw1.9以下	117,000円	87,000円	58,000円
内窓設置	SS	Uw1.1以下	112,000円	76,000円	48,000円
	S	Uw1.5以下	68,000円	46,000円	29,000円
	A	Uw1.9以下	52,000円	36,000円	23,000円
ガラス交換	SS	Uw1.1以下	55,000円	34,000円	11,000円
	S	Uw1.5以下	36,000円	24,000円	7,000円
	A	Uw1.9以下	30,000円	19,000円	5,000円

24 住宅省エネ2024キャンペーン

住宅省エネ

2024 キャンペーン

受付期間 2024年3月中下旬から 予算上限に達するまで (遅くとも2024年12月31日まで) **お早めに!!**

「住宅省エネ2024キャンペーン」は、2050年カーボンニュートラルの実現に向け、家庭部門の省エネを強力に推進するため、住宅の断熱性の向上や高効率給湯器の導入等の住宅省エネ化を支援する4つの補助事業の総称です。

水廻りの改修
リフォーム全般に!

国土交通省

子育てエコホーム
支援事業

補助
上限 **30**万円/戸*

高い省エネ性能を有する住宅の
リフォームに対して補助金がもらえます。

概要

- ①開口部の断熱改修
- ②外壁・屋根・天井または床の断熱改修
- ③エコ住宅設備の設置
- ④子育て対応改修
- ⑤空気清浄機能・換気機能付きエアコンの設置
- ⑥バリアフリー改修 など

*子育て世帯、若者夫婦世帯でない場合は原則上限20万円
※①～③のいずれかに該当する工事を含んでいるものが対象 ※子育て世帯、若者夫婦世帯が既存住宅購入を伴う場合は最大60万円/戸

高効率給湯器の
取替に!

経済産業省

給湯省エネ
2024事業

エネファーム設置で
最大 **20**万円/台*

エネファームなどの高効率給湯器の
購入に対して補助金がもらえます。

概要

- ①家庭用燃料電池 (エネファーム) 18万円～20万円
- ②ハイブリッド給湯器 10万円～15万円
- ③ヒートポンプ給湯器 8万円～13万円

*自立発電機能なしの機種の場合、補助金は18万円/台となります。

窓の
リフォームに!

環境省

先進的窓リノベ
2024事業

補助
上限 **200**万円/戸

断熱性能の窓ガラス、ドアのリフォームで
補助金がもらえます。

概要

※ドア(開口部に取り付けられているものに限ります)については、窓の改修と同一の契約内で断熱性の高いものに改修する場合には、補助の対象となります。

1申請あたり補助合計
50,000円以上で
申請可能!!

集合住宅への新規事業が追加!

経済産業省

賃貸集合給湯省エネ2024事業

最大 **7**万円/台

賃貸集合住宅のオーナー等で従来型給湯器から
省エネ型給湯器の購入に対して補助金がもらえます。

概要

エコジョーズ/エフフィール
①追い焚き機能無し 5万円 ②追い焚き機能有り 7万円
※1棟あたり2台以上の取替に限り、ただし1棟あたり10戸未満の住戸所有である場合、例外的に1台から申請可能です。



住宅省エネ2024キャンペーン



Kawachinagano Gas
河内長野ガス株式会社
☎0120-530-012
0120からおかけいただけますようお願いいたします
〒586-0025 河内長野市昭栄町14番31号
電話受付時間/平日・土・日・祝日 9:00～17:00(年中無休)
www.naganogas.co.jp

リフォームのご相談は
リフォーム専用ダイヤル
0120-775-270



河内長野ガスグループ
ショールームクラッシモ
LINE
公式アカウント



河内長野ガスグループ
ショールームクラッシモ
Instagram
公式アカウント

河内長野ガス
クラッシモ リフォーム

大型補助金でお得に省エネルギーリフォーム



子育てエコホーム支援事業 ※1 (国土交通省)

2050年カーボンニュートラル実現を図ることを目的とし、子育て世帯・若者夫婦世帯による高い省エネ性能を有する住宅の取得や世帯を問わず住宅の省エネ改修等を行う場合、所定の補助金を国が負担する事業です。



キッチンリフォーム(一例)

必須

節湯水栓
5,000円



任意



ビルトイン食洗機 21,000円
掃除しやすいレンジフード 13,000円
ビルトイン自動調理対応コンロ 14,000円

補助額 合計 53,000円～



浴室リフォーム(一例)

必須



高効率給湯器 30,000円
高断熱浴槽 30,000円
節湯水栓 5,000円

任意



浴室乾燥機 23,000円
手すりの設置 5,000円
廊下幅等の拡張 28,000円

補助額 合計 121,000円～



トイレリフォーム(一例)

必須



掃除しやすい節水型トイレ 22,000円
節湯水栓 5,000円

任意

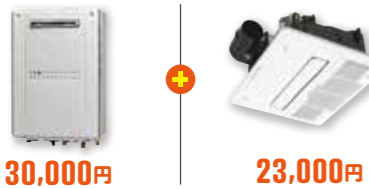


段差解消 7,000円
手すりの設置 5,000円
廊下幅等の拡張 28,000円

補助額 合計 67,000円～

ガス機器の取替でも対象になります。(一例)

高効率給湯器 + 浴室暖房乾燥機



30,000円 + 23,000円

補助額 合計 53,000円

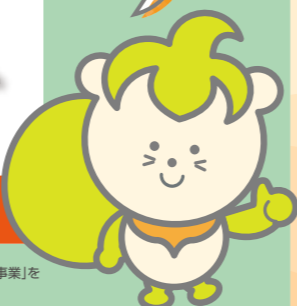
高効率給湯器 + ビルトイン自動調理対応コンロ + 掃除しやすいレンジフード



30,000円 + 14,000円 + 13,000円

補助額 合計 57,000円

申請はお早めに!!



※1 原則として1申請当たり合計補助額が5万円未満の場合は申請できません。「子育てエコホーム支援事業」において「先進的窓リノベ2024事業」「給湯省エネ2024事業」「賃貸集合給湯省エネ2024事業」を併用する場合は2万円から申請が可能となります。



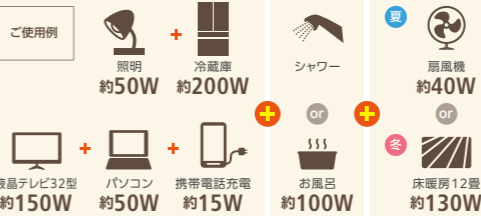
給湯省エネ2024事業 ※2 ※3 (経済産業省)

家庭のエネルギー消費で大きな割合を占める給湯分野について、高効率給湯器の導入支援を行いその普及拡大により「2030年度におけるエネルギー需給の見通し」の達成に寄与することを目的とする事業です。

家庭用燃料電池



停電時、700Wで同時に使える家電製品



最大約700Wまで使える!

自宅で発電!

今や自家発電はエネルギーの新基準。24時間自宅で発電し、発電時に発生する熱でお湯を沸かして給湯でき効率的です。

光熱費がおトク!!

毎日の購入電力量を、自家発電により大幅に削減出来るので光熱費がおトクです。

停電時でも安心!!

自立運転機能付きエネファーム typeSなら、テレビや冷蔵庫、シャワーなど最大約700Wの電気が使用可能です。

停電でも安心、もしもに強いエネファーム ※1 自立発電機能付

エネファームはガスを水素に変えて空気中の酸素を反応させることにより自宅で消費する電気の一部をつくる「家庭用燃料電池コージェネレーションシステム」です。

補助額 最大 20万円/台!

自立発電機能なしの場合18万円となります。

※2 給湯省エネ事業の補助対象となる給湯器は①家庭用燃料電池②ハイブリッド給湯器③ヒートポンプ給湯器となります。①～③の導入を併せて、電気温水器または蓄熱暖房機の撤去を行う場合は工事に応じた定額を補助します。
※3 対象商品は機器ごとに、それぞれ性能要件を満たしたものに限り、さらに、高い性能要件を満たす場合はその性能に応じた定額を加算額として補助します。



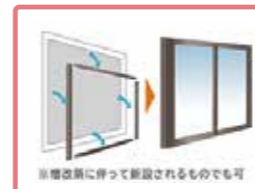
先進的窓リノベ2024事業 ※4 (環境省)

既存住宅の窓・ドアを省エネ効果の高い断熱窓・断熱ドアに改修する費用の一部を国が補助する事業です。(1戸あたり5万円から最大200万円まで)



内窓設置

大きさ区分「大」
Uw1.5以下 Sグレード
一箇所あたり 68,000円



外窓交換(カバー工法)

大きさ区分「大」
Uw1.5以下 Sグレード
一箇所あたり 149,000円



ガラス交換

大きさ区分「大」
Uw1.5以下 Sグレード
一箇所あたり 36,000円

補助額 上限 200万円/戸!

※4 住宅の建て方、設置する窓の性能と大きさ、設置方法に応じて定額を補助します。(補助対象となる窓は、本事業の性能要件を満たすことが確認された製品に限ります。) ※以下に該当する建物や居室の窓は、原則、補助対象となりません。①不動産登記や固定資産の課税において、住宅以外の用途に分類される②(①が住宅であっても)既に住宅以外の用途に使用している店舗や施設等。



賃貸集合給湯省エネ2024事業 ※5 (経済産業省)

従来型給湯器から補助対象である小型の省エネ型給湯器(エコジョーズ/エコフィール)への交換に国が補助を行う事業です。



補助額 最大 7万円/台!

追い焚き機能なしの場合5万円となります。

※5 1棟あたり2台以上の取替に限り、ただし1棟あたり10戸未満の住戸所有である場合、例外的に1台から申請可能です。